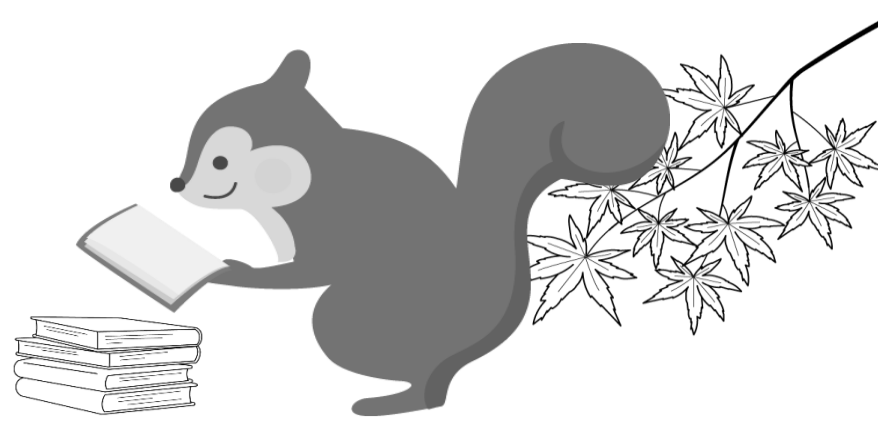


日立システムズホール仙台
2022年 10月 イベント情報



休館日

10月11日(火)

| 日程 | 催物名 | 会場 | 時間 | 入場方法 | 問い合わせ |
|--|---|--------------------|---|--|---|
| 9/30 (金曜日) ～ 10/2 (日曜日) ♪ | 仙台クラシックフェスティバル 2022 | コンサート ホール ほか | 公演によって異なります。 詳しくは、せんくら公式パンフレット または公式サイト(sencla.com)を ご覧ください。 | | せんくら事務局 022-727-1872 (平日 9:30～17:00) |
| 3日 (月曜日) ♣ | 歌いつがれゆく日本の歌 | コンサート ホール | 開演 14:30 | 全席自由 1,000円 | マーベラス・スタジオ 090-2973-7958 |
| 7日 (金曜日) ・ 8日 (土曜日) | 仙台フィルハーモニー管弦楽団 第358回定期演奏会 | コンサート ホール | <7日> 19:00～ <8日> 15:00～ ※開場各60分前 | 【全席指定】 S席 5,100円 A席 4,600円 Z席 2,000円 S席ユース 2,000円 A席ユース 1,500円 ※未就学児入場不可 | 仙台フィルサービス 022-225-3934 (平日10:00～18:00) |
| 7日 (金曜日) | brainchild's Tour 2022 "sail to the coordinate SIX" | シアター ホール | 開場 17:45 開演 18:30 | 全席指定 7,700円 | 株式会社ジー・アイ・ピー https://www.gip-web.co.jp/t/info |
| 7日 (金曜日) | 地球はとてつ古いんですか？ 或るいは ただ疲れているだけでしょうか？ | エッグ ホール | 開演 10:00 | 入場無料 全席自由 | 仙台めぐみ教会 022-218-5510 |
| 8日 (土曜日) | 日立システムズホール仙台 「大前光市×熊谷駿」 コラボレーション公演 関連企画 大前光市ダンスワークショップ | 交流ホール | 開始 10:00 | 事前申込制 (9/20申込締切) 一般 1,500円 18歳以下 1,000円 | (公財) 仙台市市民文化事業団 舞台芸術振興課 事業推進係 022-301-7405 (平日 9:00～17:00) |
| 9日 (日曜日) | 第21回 東北マンドリンフェスティバル | コンサート ホール | 開場 11:30 開演 12:00 | 全席自由 500円 | 大内 090-3647-4472 |
| 10日 (月曜日/祝日) | 仙台社の女声合唱団&合唱団 Épice ジョイントコンサート | コンサート ホール | 開場 13:00 開演 13:30 | 全席自由 1,000円 | 仙台社の女声合唱団 (担当:八巻) 090-2957-2975 |
| 12日 (水曜日) | 第39回 オールショパンによる新人演奏会 | コンサート ホール | 開場 18:00 開演 18:30 | 全席自由 1,800円 (当日券 2,000円) | 日本ショパン協会東北支部 022-261-2851 |
| 23日 (日曜日) ♪ | 仙台ジュニアオーケストラ 第30回定期演奏会 | コンサート ホール | 開場 13:00 開演 14:00 | 全席指定 一般 1,000円 高校生以下 500円 | (公財) 仙台市市民文化事業団 音楽振興課 022-727-1876 (平日 9:30～17:00) |
| 28日 (金曜日) | 第59回 宮城県芸術祭音楽会 「20世紀の音楽の夜明け」 | コンサート ホール | 開場 17:45 開演 18:30 | 全席自由 1,000円 (当日会場にて販売) | 公益社団法人宮城県芸術協会 022-261-7055 (平日 9:00～17:30) |
| 29日 (土曜日) | クール・リュミエール 第54回定期演奏会 | コンサート ホール | 開場 13:30 開演 14:00 | 全席自由 1,000円 | 萩田 090-5185-8255 |
| 31日 (月曜日) | 認知症介護セミナー | シアター ホール | 開演 13:00 | 事前申込制 (10/10申込締切) 無料 | 認知症介護情報ネットワーク https://www.dcnnet.gr.jp/ |

♪ こちらのマークの付いた催物は、日立システムズホール仙台窓口(1階事務室)でチケットの取扱いがございませう。
チケット販売時間 9:30～19:30 (※休館日を除く)

♣ こちらのマークの付いた催物は、Keyaki no Mori Cafe&Arts(1階カフェレストラン)でチケットの取扱いがございませう。
営業時間 11:00～21:00 (※休館日を除く 営業時間に変更になる場合があります) 電話 022-343-9141

☆令和4年9月1日現在の情報です

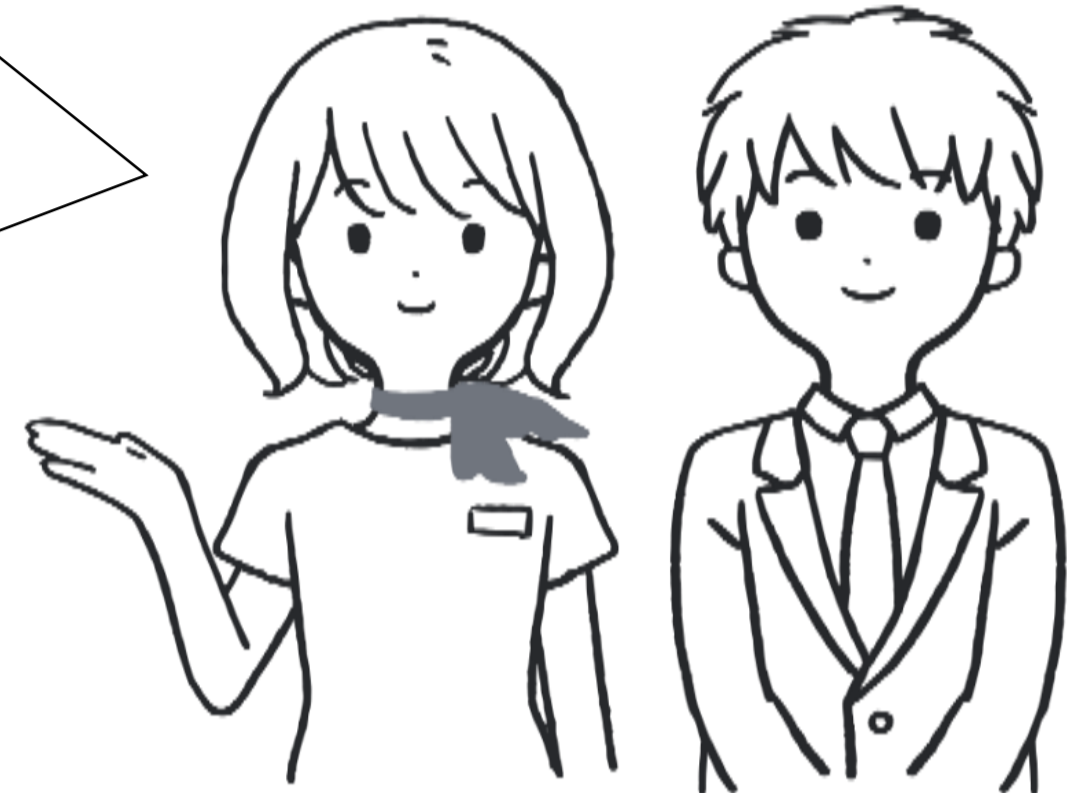
★催物については変更となる場合がございます。詳しい内容につきましては、主催者に直接お問い合わせください。

【日立システムズホール仙台からのお知らせ】

Facebook をやっています ♪

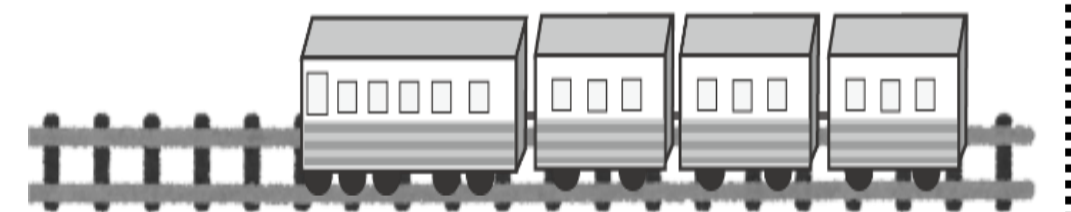
会館自主事業のお知らせや、
レポートを随時更新しております。
ぜひ「いいね！」をお願いいたします(^^)／

<https://www.facebook.com/sendaiycc/>



【日立システムズホール仙台からのお願い】

平日・土日祝を問わず、当館駐車場が満車になる時間帯が多くなっております。
当館周辺には一般有料駐車場が少なく、混雑する場合がございます。
ご来館の際はなるべく公共交通機関をご利用頂きますようお願い致します。



日立システムズホール仙台

〒981-0904 仙台市青葉区旭ヶ丘3-27-5

Tel : 022-276-2110 / Fax : 022-276-2108

<https://www.sendaiycc.jp>

利用案内

開館時間：午前9時～午後10時

休館日：年末年始／月2回保守点検日

窓口受付時間：午前9時～午後8時

交通案内

- ・地下鉄南北線：旭ヶ丘駅（仙台駅から約10分）下車（東1番出口より徒歩3分）
- ・仙台市営バス：バス停「旭ヶ丘駅」より徒歩2分

